

- Selbstansaugend
- Q max. 80 m³/h
- H max. 12 m

TYP
MEMBRANPUMPE
BEZEICHNUNG
SHE 123

1. EINSATZVORTEILE

- Zur Förderung von verunreinigten, abrasiven, feststoffbeladenen oder dickflüssigen Fördermedien wie Abwasser, Baugruben oder Drainagewasser, Schlamm, Bentonit, Latex usw.
- Selbstansaugend und luftunempfindlich. Trockenansaugung bis 6 m. Saughöhe während des Betriebes bis 8 m.
- Unempfindlich gegenüber Beimengungen im Fördergut. Durch große, freie Durchgänge und Kugelventile keine Verstopfungen.
- Stopfbuchslos, keine Wellenabdichtung, die undicht sein kann – dadurch keine Ansaugprobleme.
- Trockenlaufsicher, kein Warmlaufen und Festsetzen von sich bewegenden Teilen.
- Schonende Förderung koagulierender oder sonst empfindlicher Stoffe.

2. BENENNUNG

SH = Typenbezeichnung
E = Elektromotor
123 = 3-Zylinder-Membranpumpe

3. FUNKTIONSBESCHREIBUNG

Pumpe:
Dreizylinder-Membranpumpe mit Kugelventilen, Getriebe im Ölbad, Keilriemenantrieb, Keilriemenschutzvorrichtung, Pleuelstangen und Kurbelwellenschutz, auswechselbaren Ventilsitzen und Entleerungsvorrichtung an jedem Ventil.

Antrieb:
Drehstrommotor 230/400 Volt, 50 Hz, Schutzart IP 55, Bauform B 3, Schalter. Mit Motorschutz und Steckvorrichtung CEE, 32 A, 5-polig.

Unterbau:
R - Grundrahmen aus Stahl für veränderliche, horizontale Aufstellung.
EA 25.1 - Einachs-Anhänger, ungebremst mit Luftbereifung für 25 km/h.
EA 25.2 - Einachs-Anhänger, gebremst, mit Luftbereifung, für 25 km/h. Leuchtengarnitur, Unterlegkeil, TÜV-Gutachten und Betriebserlaubnis im Straßenverkehr.

4. TECHNISCHE DATEN

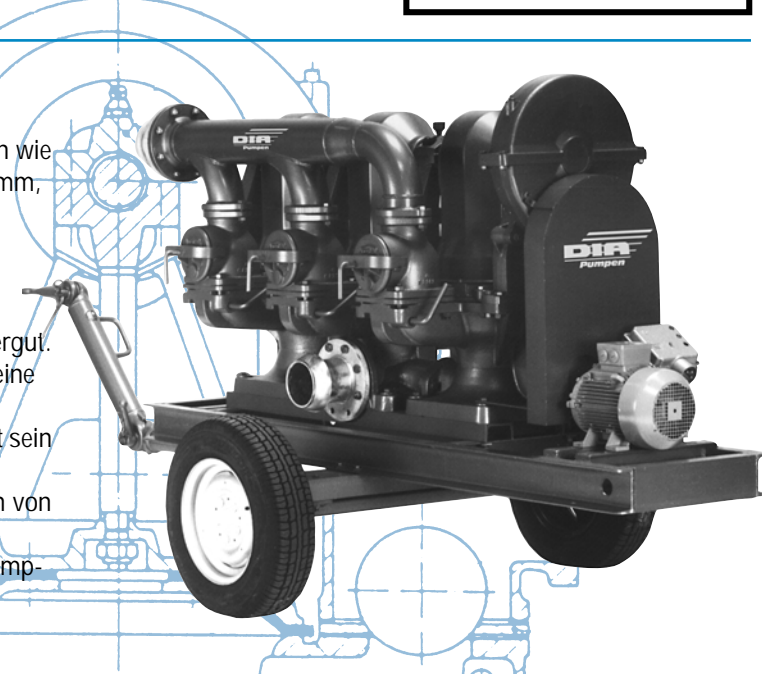
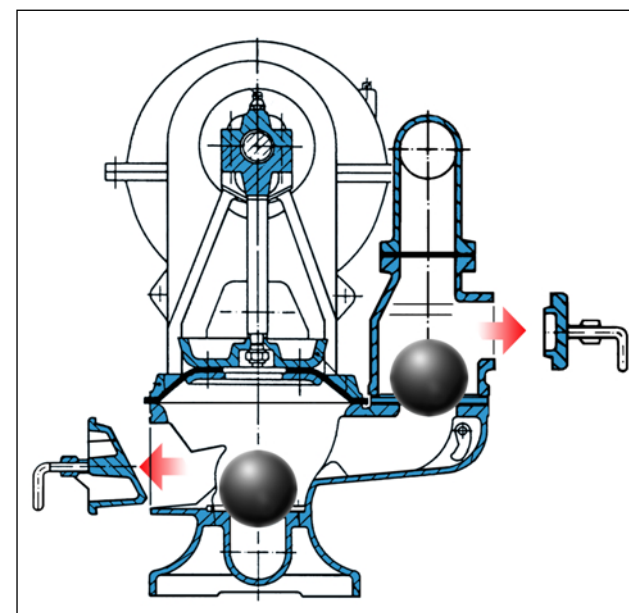
Typ	SHE	123
Motorstärke	(kW)	4,0
Motordrehzahl	(ca. 1/min)	1500
Hubzahl der Pumpe	(ca. 1/min)	48
freier Durchgang	(mm)	25
Saug- und Druckstutzen	V	133

5. WERKSTOFFE

Gehäuse Teile: Grauguss - GG-25
Kurbelwelle: Stahl - St 50
Membrane: Kautschuk-Mischung
Ventilkugeln: Natur-Kautschuk - NR
Pleuel- und Kurbelwellenschutz: Polyester
Keilriemenschutz: Stahlblech - St 37

6. EINSATZVORTEIL

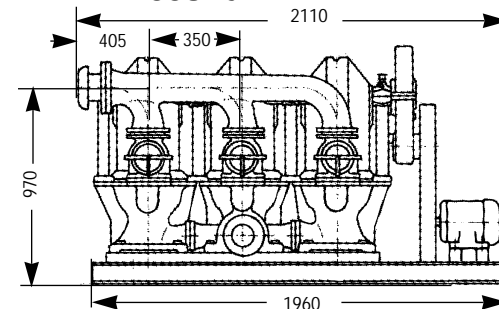
Leicht zugängliche Reinigungsöffnung mit Revisionsdeckel an jedem Kugelventil.



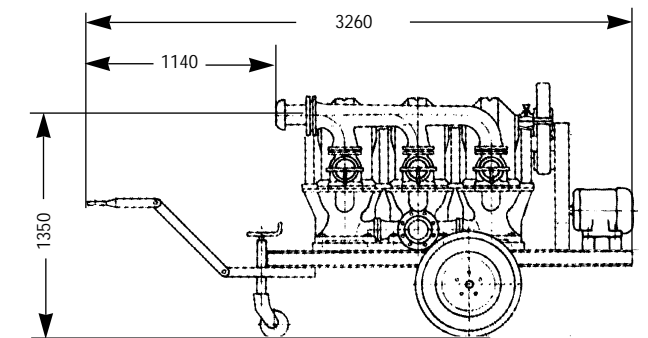
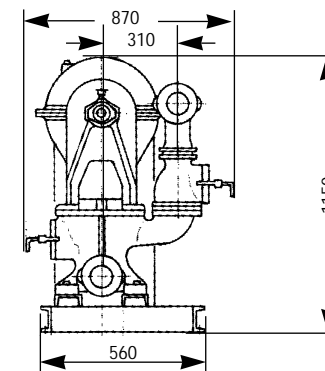
- Selbstansaugend
- Q max. 80 m³/h
- H max. 12 m

TYP
MEMBRANPUMPE
BEZEICHNUNG
SHE 123

7. ABMESSUNGEN

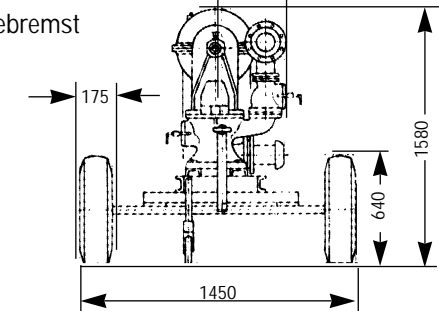


SHE 123 - R
auf Grundrahmen.



SHE 123 - EA
auf Einachs-Anhänger.
25.1 ungebremst.

25.2 gebremst



8. AUSFÜHRUNG

Typ/Größe/Unterbau	Beschreibung	Ca. kg	Bestell-Nr.
SHE 123 - R	Pumpe wie vor beschrieben, mit Drehstrommotor: auf Grundrahmen	800	2.104
SHE 123 - EA 25.1	auf Einachs-Anhänger ungebremst, für 25 km/h.	860	2.102
SHE 123 - EA 25.2	auf Einachs-Anhänger, gebremst für 25 km/h mit TÜV-Gutachten/Straßenverkehr.	900	2.106
Zubehör: Saugleitung:	5 m Gummispiralschlauch 5" mit Kupplungs-Mutterteil M 133 und Einlaufstück.	70	0.012
Druckleitung:	5 m Gummispiralschlauch 5" mit Kupplungs-Vaterteil V 133 und Mutterteil M 133.	67	0.016
Saugwindkessel	zur Minderung der stoßweisen Förderung.	28	0.050
Druckwindkessel	zur Minderung der stoßweisen Förderung.	28	0.051
Schlauchverlängerung um jeweils 2,5m		+28	-

Andere Werkstoffe und Werkstoff-Kombinationen auf Anfrage.

9. SONDERAUSFÜHRUNG

Einachs-Anhänger für 80 km/h gem. StVZO. Säure-Schutz-Gummierung (ohne Ventilanheber). Doppelmembrane als Spritzschutz bei Membranbruch. Automatische Anzeigevorrichtung bei Membranbruch (nur bei Doppelmembrane).

Abbildungen und technische Daten für die Ausführung unverbindlich.

Stand Januar 2008